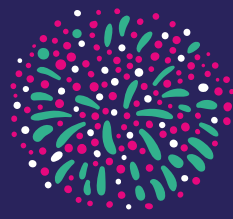


# NOSON TÂN GWYLLT



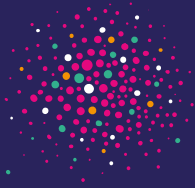
**AR:**



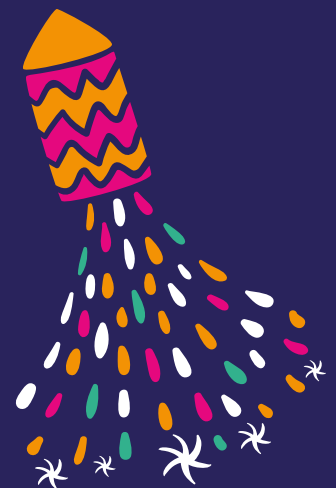
**ARHOSWCH AM GINIO  
POETH ARBENNIG AC I  
DDYSGU SUT I GADW'N SÂFF  
AR NOSON TÂN GWYLLT**



# NOSON TAN GWYLLT



**BWYDLEN**





**NOSON TÂN GWYLLT**

**MI FWYNHEAIS  
NOSON TÂN GWYLLT**



# NOSON TÂN GWYLLT

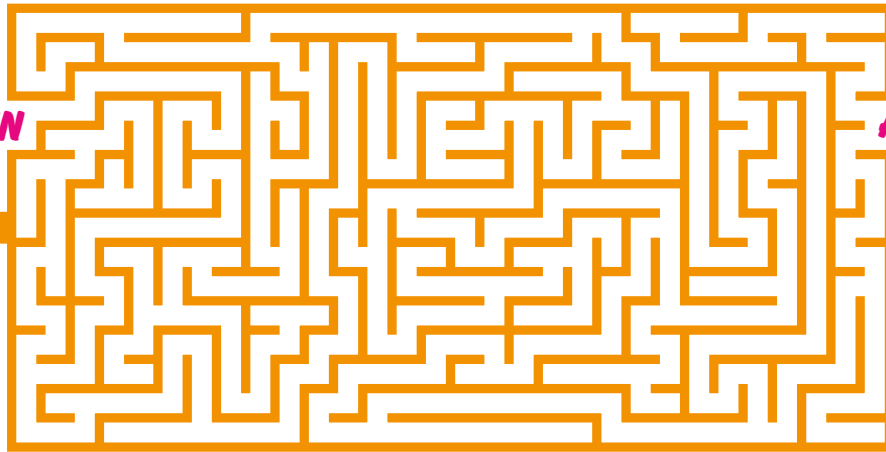
MAE YMA I'R ROCED

ENW: \_\_\_\_\_

DOSBARTH: \_\_\_\_\_

## ROCED DRYSFA

MEWN



ALLAN

T	E	T	B	M	A	N	E	G	D
X	A	W	A	X	F	M	L	O	I
R	C	N	P	S	F	Q	A	N	O
U	R	C	G	O	L	A	U	T	G
O	W	P	X	W	A	T	L	X	E
U	A	O	E	X	C	G	U	G	L
N	O	S	X	J	H	L	P	M	W
L	Y	A	R	N	W	X	L	X	C
Y	D	D	F	X	L	R	A	T	H
D	W	R	E	L	R	O	C	E	D

TÂN GWYLLT

ROCED

BANG

FFLACH

NÔS

SBARCLERS

DIOGELWCH

GOLAU

DŴR

MANEG

## CÔD TÂN GWYLLT

- PRYNWCH TÂN GWYLLT SY'N CYNNWYS Y MARC CE
- CADWCH TÂN GWYLLT MEWN BOCS METAL AC I DDEFNYDDIO UN A'R Y TRO
- DARLLENWCH A DILYNWCH Y CYFARWYDDIADAU I BOB UN TÂN GWYLLT
- GOLEUWCH UN TÂN GWYLLT AR Y TRO, GYDA THARP I HYD BRAICH A SEFYLL YN ÔL
- CADWCH FFLAMAU TÂN, YN CYNNWYS SIGARETS YN BELL I FFWRDD O'R TÂN GWYLLT
- UNWAITH MAE'R TÂN GWYLLT WEDI GOLEUO PEIDIWCH A MYND YN ÔL ATO
- PEIDIWCH A RHOI TÂN GWYLLT YN EICH POCED NAG EU TAFLU
- LIGHT SPARKLERS ONE AT A TIME AND WEAR GLOVES
- GOLEUWCH SBARCLERS UN AR Y TRO A GWISGO MENYG
- NID YW ALCOHOL A SIGARETS YN CYMYSGU AC ELLIR ARWAIN I ANAF
- CADWCH ANIFEILIAID ANWES TU MEWN

FAINT O ROCEDI FEDRWCH  
CHI WELD O GWMPAS Y  
DUDALEN ?



**LACA**  
the school food people

The logo for LACA (Local Area Community Action) is a white square with the letters 'LACA' in a bold, orange, sans-serif font. Below the letters, the tagline 'the school food people' is written in a smaller, black, lowercase sans-serif font.

LACA

the school food people



NOSON TAN GWYLLT



# NOSON TAN GWYLLT

